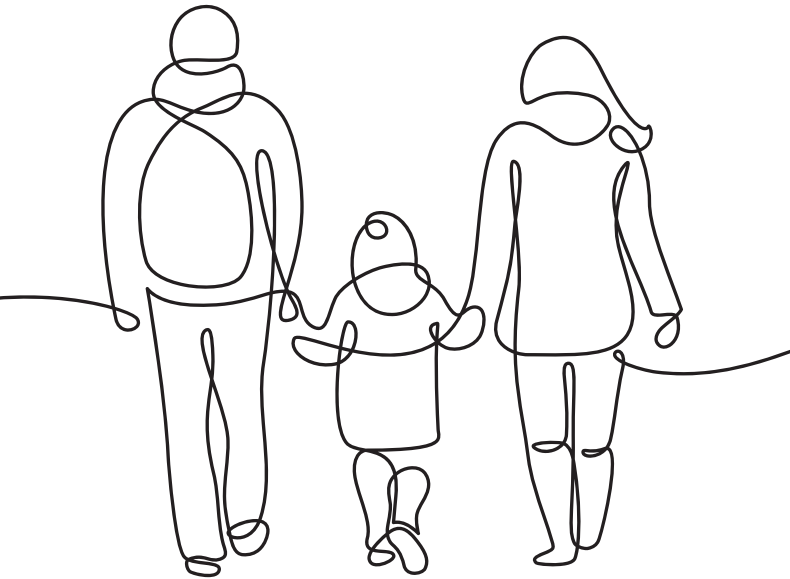


SUSANNE
VON DER
EMDE

KÖRPERARBEIT



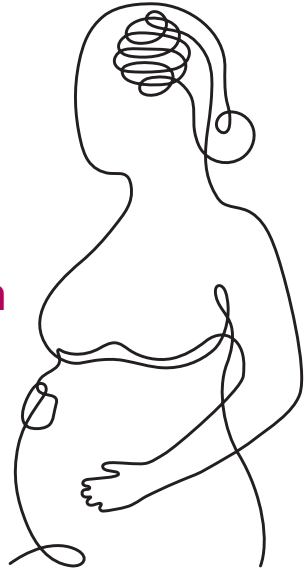
Ein Kurs im Elternsein

Wir erkunden in diesem Workshop was Kinder brauchen, damit sie sich bestmöglich entfalten können.

Ein Kurs im Elternsein

Wir fragen uns:

- wie wir uns als Eltern gut um uns kümmern können, damit wir unseren Kindern einen sicheren Entwicklungsraum bieten.
- Inwiefern uns der Blick auf unsere eigene Kindheit hilft, uns zu verstehen und liebevoll zu verändern.



Wir werden über die Herausforderungen des Elternseins sprechen, wie eigene Traumata unser Elternsein beeinflussen und was es bedeutet Vorbild zu sein; wie wir herausfordernde Situationen bestmöglich meistern um am Ende daran zu wachsen und mit unseren Kindern in liebevoller, präsenter Verbindung zu sein.

Dieser Kurs ist erfahrungsorientiert und wird Ihnen an 5 Vormittagen á 3 Stunden, die neuesten Forschungs- und Therapieinstrumente vermitteln um gesunde Veränderungen in Ihnen und Ihrer Familiendynamik herbeizuführen, damit Sie mehr Nähe, Sicherheit, Gelassenheit und Freude im Umgang mit Ihren Kindern erleben können.



Susanne von der Emde

- Entwicklungsbegleitung für Kinder und Eltern
- Prä- und Perinatale Körpertherapeutin
- Biodynamische Craniosacral Therapeutin

Verheiratet, 2 erwachsene Kinder, über 30 Jahre Erfahrung in der Arbeit mit Kindern und Familien.

Teilnehmerzahl

max 10 Personen

Teilnehmer

werdende Eltern, Eltern, Großeltern, Erzieher, Lehrer

Termine 2024

jeweils Samstag von 10:00 – 13:00 Uhr

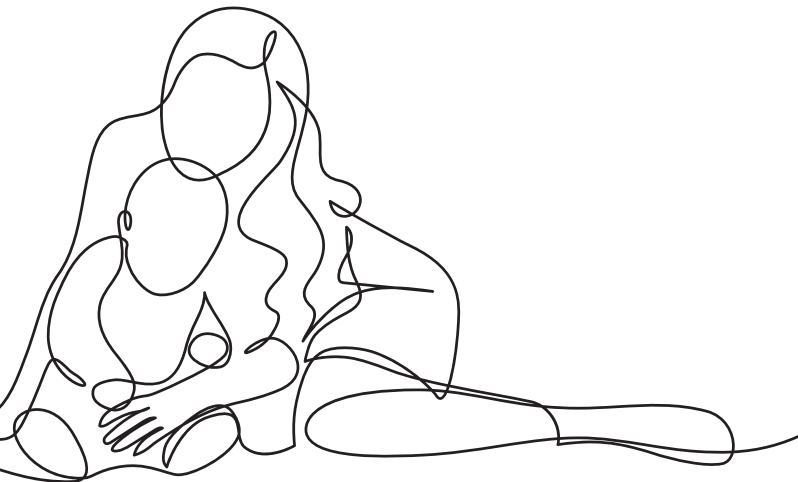
11. Mai, 15. Juni, 13. Juli, 19. Oktober, 09. November 2024

Ort

Praxis für Körperarbeit
Susanne von der Emde
Lammersstraße 6
91054 Erlangen

Preis

Einzelpersonen 250 €, Paare 400 €



Weitere Angebote in meiner Praxis



SUSANNE VON DER EMDE

PRAXIS FÜR KÖRPERARBEIT

- Prä- und Perinatal-Therapie
- Biodynamische Craniosacral-Therapie
- Entwicklungsbegleitung für Kinder und Eltern

Lammersstraße 6
91054 Erlangen

Telefon 0 91 31 – 979 05 68

www.koerperarbeit-vonderemde.de

